

BULLETIN D'ADHÉSION (également disponible en ligne) à compléter. Envoyez ce bulletin et votre chèque (ordre : siefar) à SIEFAR, 138 rue Théophile Vander Elst 1170 Bruxelles (Belgique)

# SIEFAR

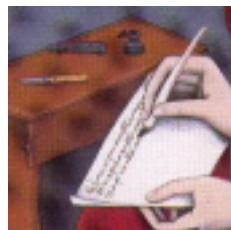
Société Internationale  
pour l'Etude des Femmes de l'Ancien Régime

[siefar.org](http://siefar.org)

## Contactez la SIEFAR

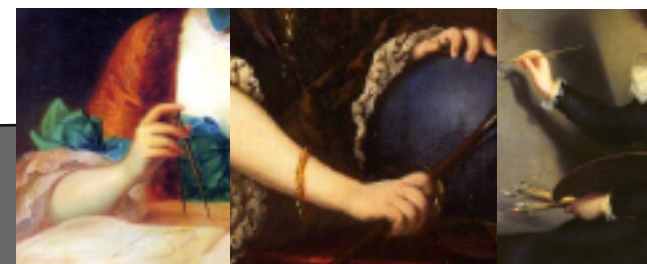
[contact@siefar.org](mailto:contact@siefar.org)

44 avenue de Flandre  
75019 Paris  
France



La SIEFAR a été créée en octobre 2000 pour faire mieux connaître les conditions d'existence, la pensée, l'action, les œuvres des femmes qui ont vécu en France dans la longue période qui s'étend du Moyen Âge à la Révolution.

La SIEFAR travaille à la conservation des savoirs menacés d'oubli, à la production de savoirs nouveaux et à la diffusion des recherches effectuées sur les femmes de l'Ancien Régime.



Nom et prénom(s) :

Adresse :

Adresse électronique :

Discipline(s), période(s) :

Membre actif, personne morale ou physique : cotisation annuelle 30 euros (ou £ 25, US \$ 40, Can \$ 45)

Étudiant-e, retraité-e, sans travail, chômeur/chômeuse : 15 euros (ou £ 10, US \$ 20, Can \$ 25)

Membre bienfaiteur : 60 euros (ou £ 50, US \$ 90, Can \$ 100)

Je demande un reçu.

**NOUVEAU !**

Adhérez en ligne sur le site [Helloasso.com](http://Helloasso.com),  
requête "SIEFAR"

 helloasso

En ligne sur le site  
[www.siefar.org](http://www.siefar.org)



Un **dictionnaire** des « femmes de l'ancienne France » comprenant :

- des **notices « modernes »**, constituant le nouveau dictionnaire mis en œuvre sous la direction de la SIEFAR
- des **notices « anciennes »**, reproduites à partir d'ouvrages publiés depuis le XVI<sup>e</sup> siècle

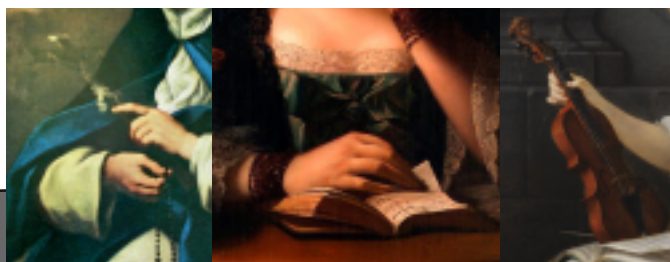
et portant sur des femmes

- qui ont vécu du V<sup>e</sup> au XVIII<sup>e</sup> siècle
- qui ont un rapport confirmé avec la France et/ou avec sa langue
- qui ont agi ou laissé des traces dans un ou plusieurs domaines : politique, culture, science, arts, religion, société, économie...

Un **répertoire** des chercheuses et chercheurs du domaine « Femmes de l'Ancien Régime »

Des **ressources** en ligne :

- recueils et dictionnaires biographiques anciens (liste et bibliographie sur le sujet)
- textes liés à cette production
- éditions de textes écrits par ces femmes (liste à partir de 1990)
- sites consacrés à ces femmes ou aux travaux qui leurs sont consacrés
- mots féminins supprimés avec références aux occurrences dans les textes d'Ancien Régime



## Avantages adhérent-e-s

La cotisation permet :

- de recevoir la newsletter informant sur les activités du domaine
- d'annoncer ses parutions liées au domaine sur le site de la SIEFAR
- de participer aux activités de l'association (colloques, conférences, spectacles, ...)
- de soutenir les actions scientifiques de la SIEFAR

PAIEMENT PAR VIREMENT BANCAIRE

> France : Banque postale, établissement 20041, compte CCP Paris 27 020 12 A 020, clé 71 (ordre : SIEFAR).

> Virement international : Banque postale, Centre financier de Paris, 75900 Paris Chèques ; IBAN FR93 2004 1000 0127 0201 2A02 071 ; BIC PSSTFRPPPAR (ordre : SIEFAR).

PAIEMENT PAR CHÈQUE BANCAIRE

> France : envoyer le bulletin et le chèque (ordre : siefar) à SIEFAR, 138 rue Théophile Vander Elst 1170 Bruxelles (Belgique)

> Pour les chèques émis dans les autres pays, veuillez consulter la page de notre site internet

<http://siefar.org/adhesion/>

S'il s'agit d'une première adhésion, merci de signaler l'opération au siège (courrier postal ou électronique) en donnant ses coordonnées.

La cotisation est due pour l'année civile. Toute adhésion reçue après le 1<sup>er</sup> novembre vaut pour l'année suivante.